



TERRE *e* ACQUE

GIGACER®

Biacca	Fog	Vetiver
Dry	Dark	Marine

“Il chiarore dell’alba si apre nella nebbia filtrando attraverso il cielo coperto, i colori della terra appaiono desaturati con tonalità di grigio che li rende raffinati e omogenei.”

La collezione Argilla Terre e Acque di Gigacer si ispira a questo paesaggio cromatico per poi concretizzarsi in materia per l’architettura con grandi e resistenti lastre in gres porcellanato di cm120x120 che da sempre rappresentano l’identità e la forza dell’azienda.

“The light of dawn breaks through the fog filtering into the overcast sky. Earthy colors have drained into shades of gray that make them more refined and uniform.”

Gigacer Argilla Terre e Acque collection is inspired by chromatic landscapes which then are translated into materials for architecture. Large and resistant porcelain stoneware slabs, 120x120 cm, which have always been the company’s strength and identity.



BIACCA p. 16



DRY p. 22



VETIVER p. 30



MARINE p. 36



FOG p. 44



DARK p. 50

Il racconto della collezione Argilla si snoda intorno a diversi set abitativi interpretati da poetici still-life d'autore.

This chronicle of the Argilla collection, as interpreted by poetic signature still-lives, winds its way through various urban settings.

PENTAGON p. 56

COLLECTION SYSTEM p. 66

NOTE TECNICHE / TECHNICAL NOTES p. 68



mission



**Materia e colore
in espressive atmosfere interior**

Argilla Terre e Acque rappresenta per il professionista un importante riferimento in tema di colore e decorazione d'interni.

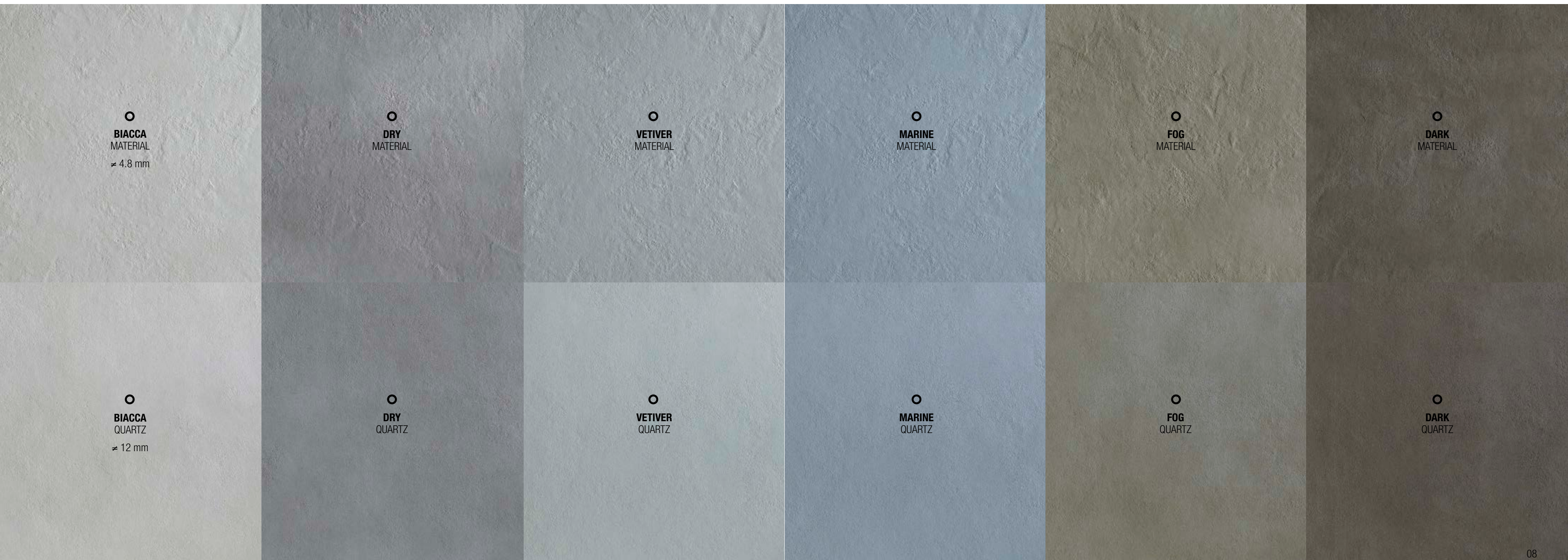
La collezione è espressione della ricerca Gigacer verso nuovi obiettivi estetici, in cui la materia è protagonista all'interno di un progetto cromatico pensato per un abitare contemporaneo.

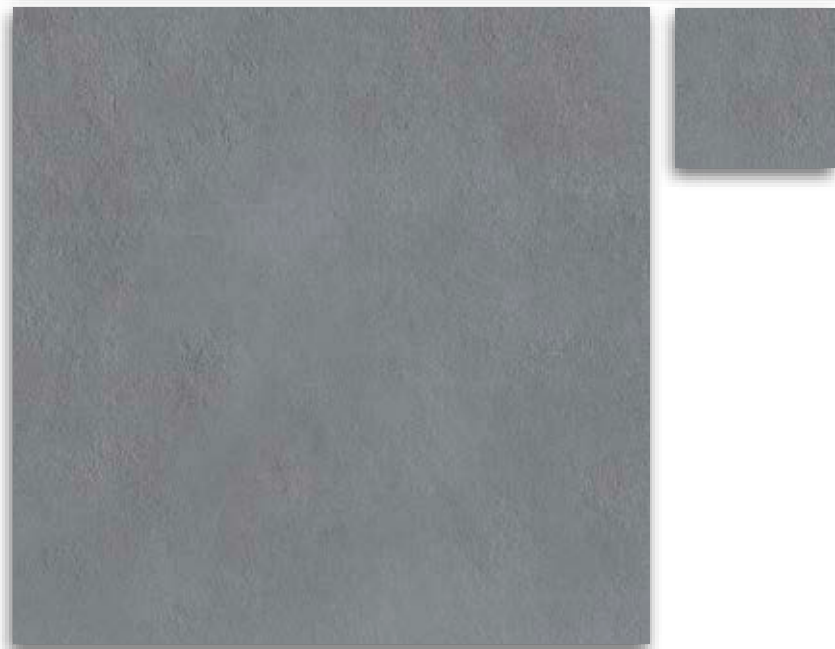
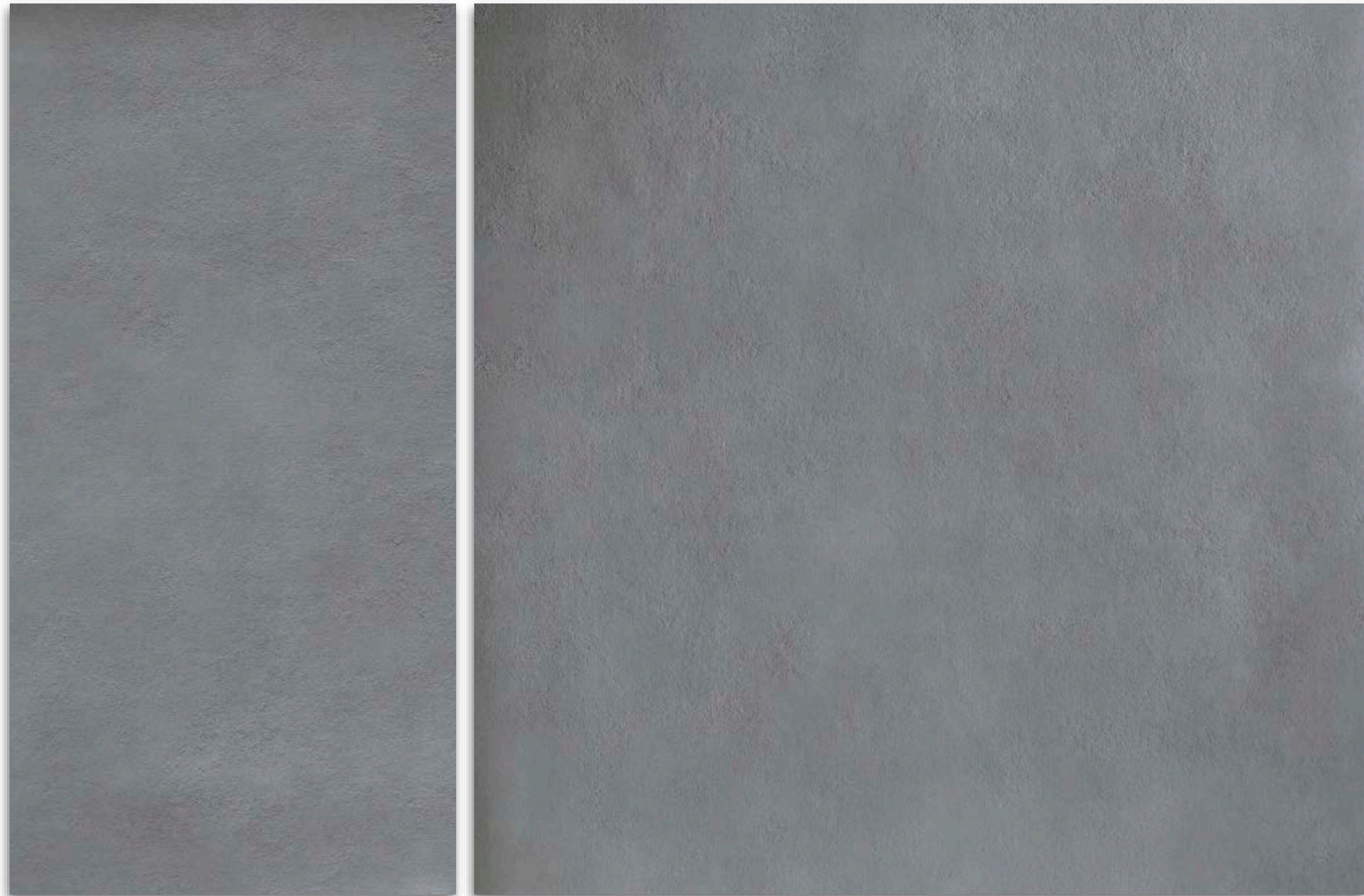
**Material and colour
in expressive interior ambients**

Argilla Terre e Acque serves as an important colour and interior décor reference for any professional.

The collection is an expression of Gigacer's research into new aesthetic aspirations where the material takes the lead in any chromatic scheme, designed for contemporary living.

Le 6 tonalità di colore sono fra loro affini, interpretate da due diverse superfici:
 Quartz per pavimenti e Material per rivestimenti e pavimentazioni.





Il gres porcellanato dal carattere forte e sorprendentemente décor

- Grandi lastre 120x120 mm e 6 diversi formati modulari
- Originale e inedito formato Pentagon
- Due spessori: ≈4,8 e ≈12 mm
- Superficie Material ≈4,8 mm per rivestimenti e pavimenti
- Superficie Quartz ≈12 mm per pavimenti
- Disponibile con Gigacer Service la **finitura R/10** nei colori Fog, Dark, Biacca, Dry
- Gres ingelivo, resistente a fuco e sollecitazioni
- Decisa e autentica espressività materica
- Naturalezza cromatica
- Per luoghi residenziali e commerciali
- Tagli su misura realizzabili accedendo al servizio Gigacer Service

Porcelain stoneware, durable by nature and stunningly décor

- 120x120 cm big size slabs in 6 modular formats
- Brand new Pentagon shape
- Two thicknesses: 4.8mm and 12mm
- Material surface in 4,8mm for floors and wall coverings
- Quartz surface in 12mm for floors
- **R10 surface** available in Fog, Dark, Biacca and Dry colours with Gigacer Service
- Frostproof unglazed porcelain stoneware, with very high fire and mechanical resistance
- Genuine lines and textures
- Natural colours
- For residential and commercial applications
- Bespoke sizes available with Gigacer Service



concept gigacer



La superficie **MATERIAL** è opaca e al tatto presenta un lieve rilievo che ricorda un intonaco irregolare. Disponibile nello spessore sottile di ≈ 4.8 mm, è ideale per pavimentazioni e vibranti rivestimenti.

La superficie **QUARTZ** presenta una lucidatura molto naturale che ricorda i cementi levigati al quarzo. Disponibile nello spessore di ≈ 12 mm, è ideale per resistenti ed eleganti pavimentazioni di ambienti commerciali e residenziali.

MATERIAL surface is matte and reveals to the touch a slight relief, reminiscent of unfinished gypsum. Available in ≈ 4.8 mm thickness, it is ideal for floorings and vibrant coverings.

QUARTZ surface has a very natural brushed look, that recalls of buffed quartz cement. Available in ≈ 12 mm thickness, it is ideal for durable elegant floorings in both commercial and residential spaces.

○
MATERIAL
 ≈ 4.8 mm

○
QUARTZ
 ≈ 12 mm

biacca / dry

Colori moderni e raffinati che ricordano il ghiaccio, la neve, i grigi della sabbia e del pietrisco di montagna.

Modern and refined colours reminiscent of ice, snow, gray sands and mountain shale.





Il bianco totale a parete e a terra accentua il valore espressivo delle forme.

All white walls and flooring accentuate the expressive value of any form.

biacca



○
BIACCA
MATERIAL

○
BIACCA
QUARTZ

Due diverse superfici interpretano il medesimo colore.
Massima libertà progettuale per pavimentare e rivestire tutti gli ambienti
sia residenziali che commerciali.

Two different textures interpret the same colour.
Maximum freedom of design to cover any surface in any space,
whether residential or commercial.



BIACCA
QUARTZ

biacca



BIACCA
MATERIAL



La perfetta modularità delle lastre 120x120 e 120x60 disegna lo spazio tono su tono.

The perfect interchangeability of the 120x120 and 120x60 slabs creates a tone on tone look.





Il design moderno di Argilla è incentrato su progettualità e coordinamento fra pavimento e rivestimento.

The modern design of Argilla is centered around the planning and coordination between floor and wall coverings.

dry



○
DRY
MATERIAL

○
DRY
QUATZ

○
DRY
MATERIAL

dry



La mensola in legno separa e rafforza il carattere delle due superfici: l'elegante lucidatura del pavimento Quartz dialoga con il marcato rilievo di Material a parete.

A wood shelf separates and reinforces the distinct features of each surface: the elegant brushed Quartz flooring dialogues with the marked relief of the Material wall finishing.



○
DRY
QUARTZ

vetiver / marine

Luminose cromie pastello evocano l'estate,
le atmosfere marine e i raffinati profumi di
verde lago alpino.

Bright pastel colours evoke the feeling of
summer, marine settings and refined aromas of
green alpine lakes.





Legni, bamboo, accenti metallici ed essenze profumate danno vita a eleganti ambienti.

Wood, bamboo, metallic accents and fragrant scents give life to any elegant setting.

vetiver

VETIVER
MATERIAL



VETIVER
QUARTZ



vetiver

**Un progetto moderno, con Quartz ≠12 mm a pavimentare la totalità della casa.
A rivestimento invece l'espressività della superficie Material ≠4,8 mm,
con i suoi forti contrasti di luce e ombra.**

*A modern project, with Quartz ≠12 mm to floor the entire house.
Meanwhile, for wall covering, Material surface ≠4.8 mm, expresses its strong
contrasts of light and shadow.*





Superfici infinite, vibranti.
Limitless vibrant surfaces.

vetiver

ARGILLA



○
VETIVER
MATERIAL

○
VETIVER
QUARTZ

34
35



Atmosfera estiva e piena di luce,
raccontata dal design della materia
e dalla purezza degli oggetti.

Summer air full of light, as revealed
by the design of the material and the
grace of the objects.

marine

ARGILLA

MARINE
MATERIAL



MARINE
QUARTZ



MARINE
QUARTZ

MARINE
MATERIAL

Il pensiero progettuale di Gigacer si rivolge ad un abitare personalizzato con prodotti ceramici altamente tecnologici, sempre meno seriali e decisamente più proiettati sui nuovi stili di vita.

Gigacer's design concept caters to a personalized living space using high-tech ceramic products which are less and less standardized and distinctly created keeping in mind today's modern lifestyle

marine



La straordinaria bellezza di due diverse materie ceramiche che interpretano la medesima nota cromatica.

The extraordinary beauty of two different ceramic textures interpreting the same chromatic tone.

○
MARINE
MATERIAL

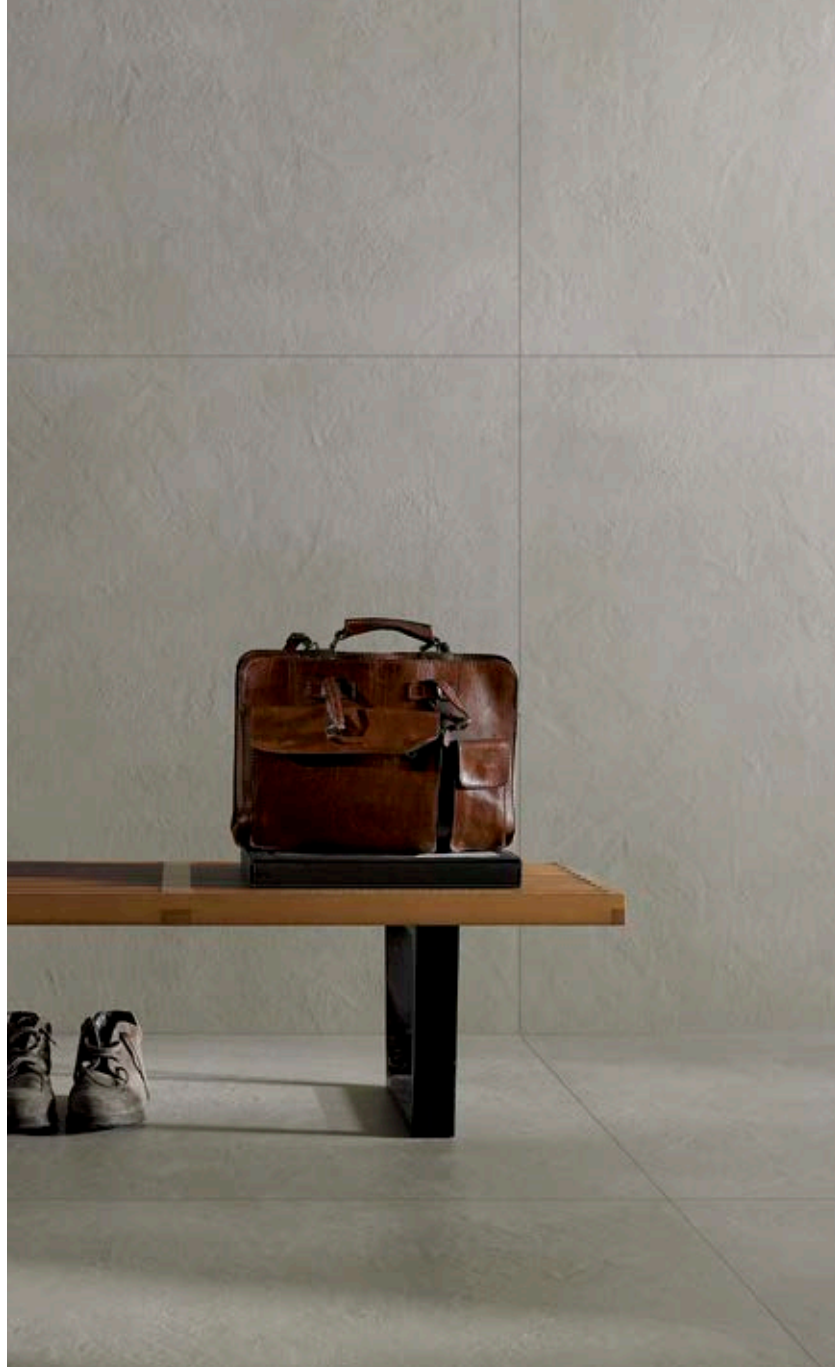
○
MARINE
QUARTZ

fog / dark

Il marrone e il bruno della terra infondono sicurezza e familiarità.
Per questo sempre ampiamente utilizzati nell'interior decoration.

The chestnut and dusky browns of the earth instill a sense of
security and familiarity. For this reason, they are widely used more
and more in interior decoration.





L'eleganza contemporanea del colore neutro Fog vive in armonia con i legni, le pelli e i tessuti dell'arredamento.

The contemporary elegance of neutral Fog lives in harmony with woods, leathers and upholstery fabrics.

fog

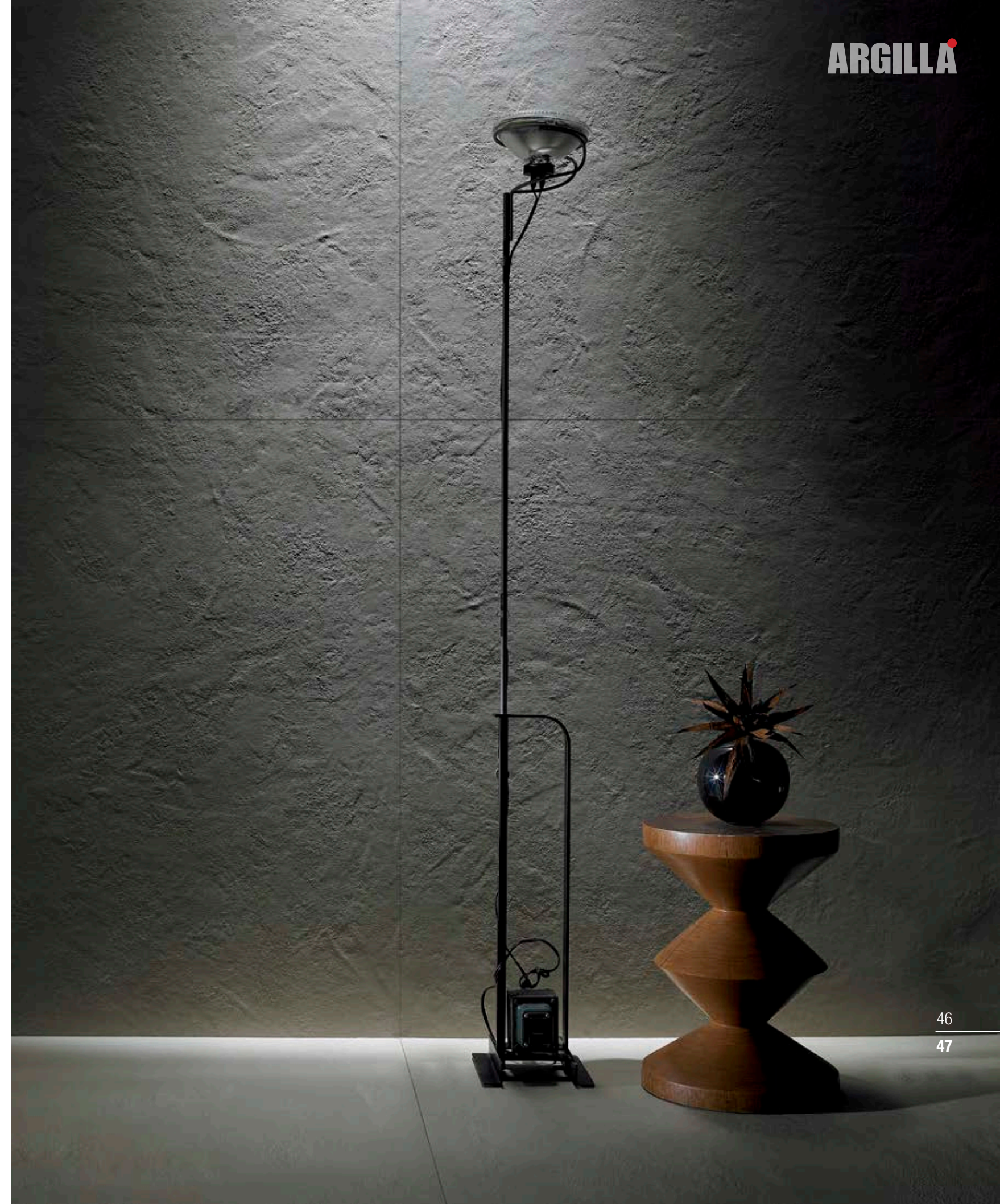


○
FOG
MATERIAL

○
FOG
MATERIAL

Luci e ombre raccontano un'intima
scenografia abitativa,
avvolta in una resistente materia ceramica.

Lights and shadows narrate an intimate
residential setting, wrapped in durable
ceramic material.



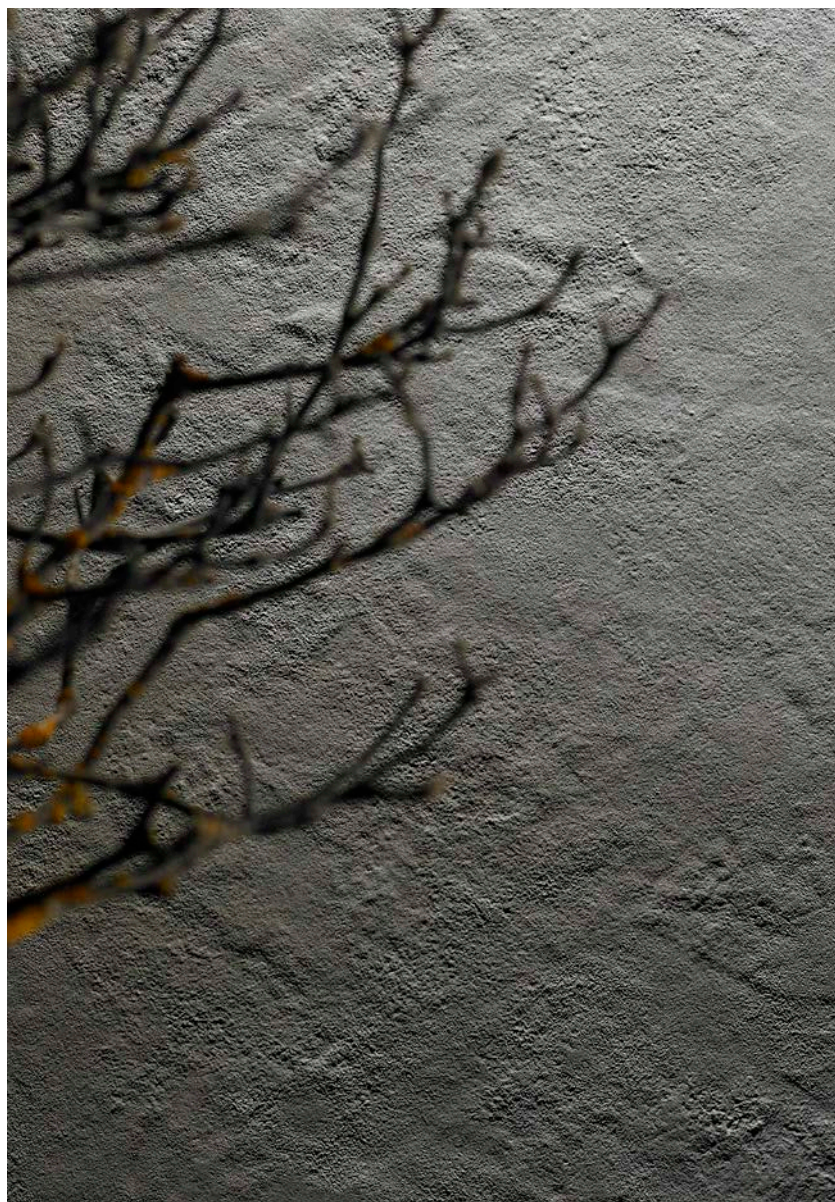
La sensazione di un naturale benessere.
Fog a pavimento è un invito al contatto
con la materia.

The feeling of natural well-being.
Fog flooring is a tactile invitation.

fog



FOG
MATERIAL



Il marrone intenso di Dark è riscaldato da elementi decorativi naturali come i legni e i metalli.
The intense brown of Dark is ignited by natural decorative elements such as wood and metals.

dark



DARK MATERIAL

DARK QUARTZ

Lastre ceramiche 120x120 in soli \approx 4,8 mm di spessore.

Leggere, versatili, forti, resistenti e dotate di straordinaria naturalezza materica, ideali per tutti gli spazi abitativi.

120x120 ceramic slabs only \approx 4.8 mm in thickness.

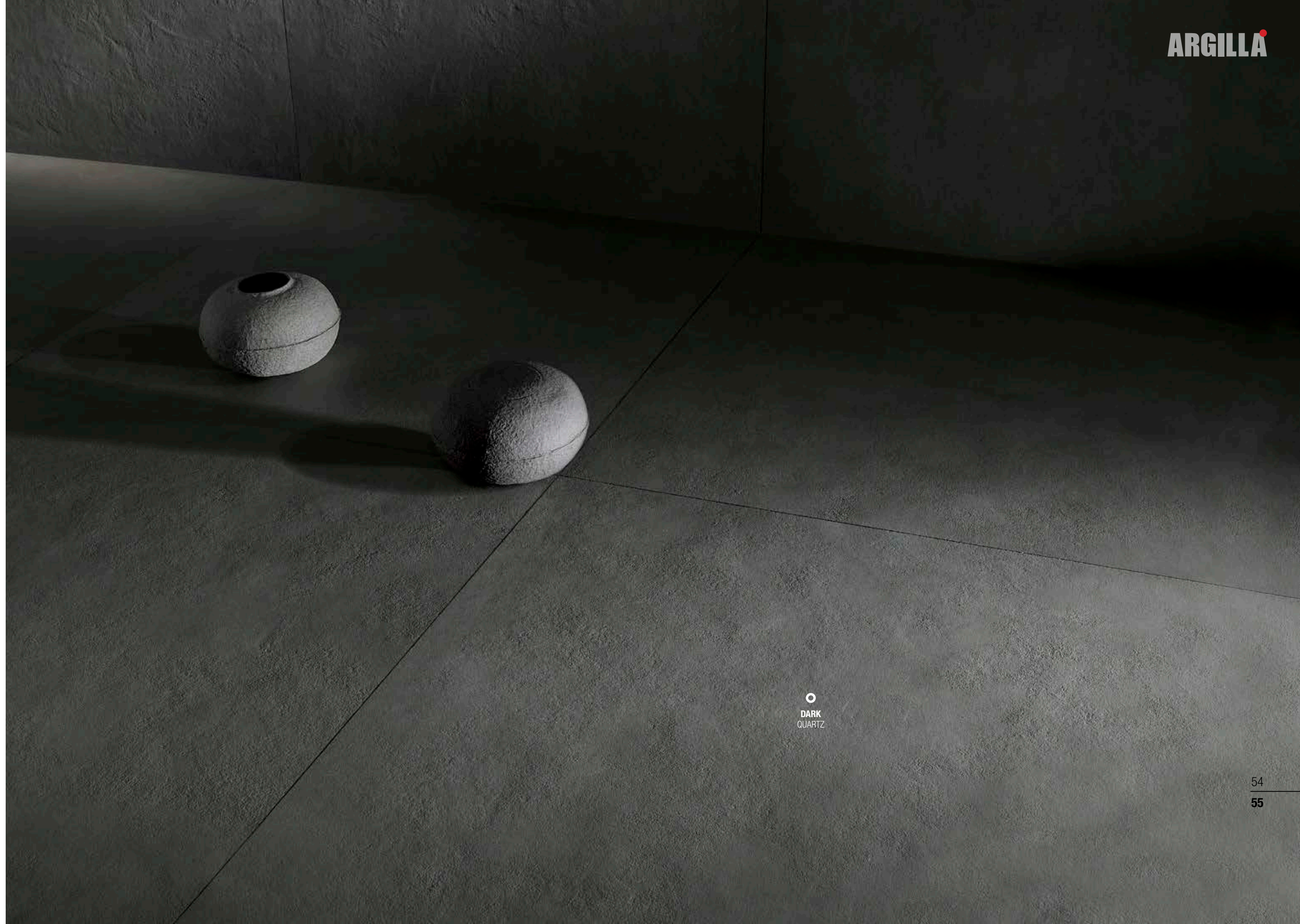
Light, versatile, strong, durable and extraordinarily natural, ideal for all living spaces.

○
DARK
MATERIAL

dark

Superficie Quartz \approx 12 mm per una elevata resistenza a pavimento.
 A rivestimento Superficie Material \approx 4,8 mm, accentua il gioco di luci e ombre.

Quartz surface \approx 12 mm for high resistance flooring.
 Material surface \approx 4.8mm wall covering accentuates the play of light and shadow.



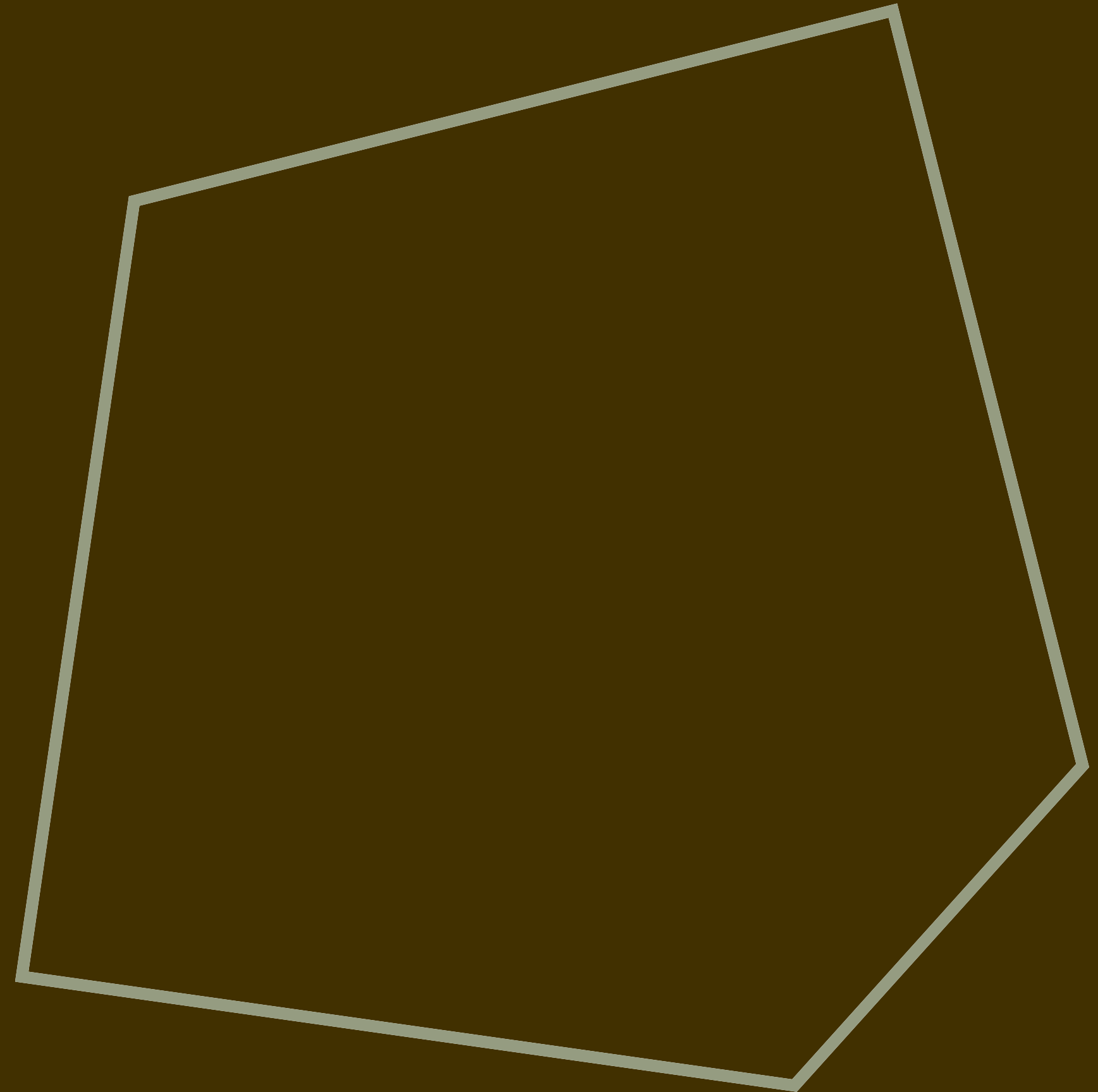
○
 DARK
 QUARTZ

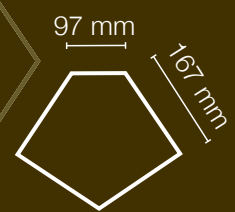
dark

pentagon

Una inedita forma geometrica dedicata all'architettura.

An innovative geometric shape dedicated to architecture.



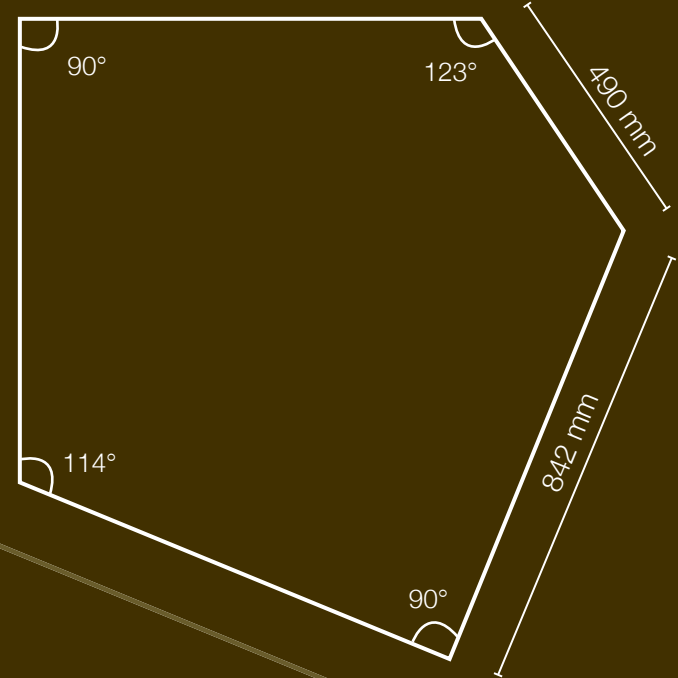


Small pentagon

Material ≈ 4.8 mm

Large pentagon

Material ≈ 4.8 mm
Quartz ≈ 12 mm



Dark



Fog



Marine



Vetiver



Dry



Biacca



○
BIACCA
MATERIAL

○
FOG
MATERIAL

○
DRY
MATERIAL

pentagon

Il patchwork a tre colori
dona ritmo all'ambiente living.

The three-colour patchwork gives
rhythm to the living environment.



○
FOG
MATERIAL

○
BIACCA
MATERIAL

○
DRY
MATERIAL

large pentagon

Lo stucco nero a contrasto
esalta la geometria del Pentagono bianco,
in un convincente gioco grafico
ben integrato con il mood dell'ambiente.

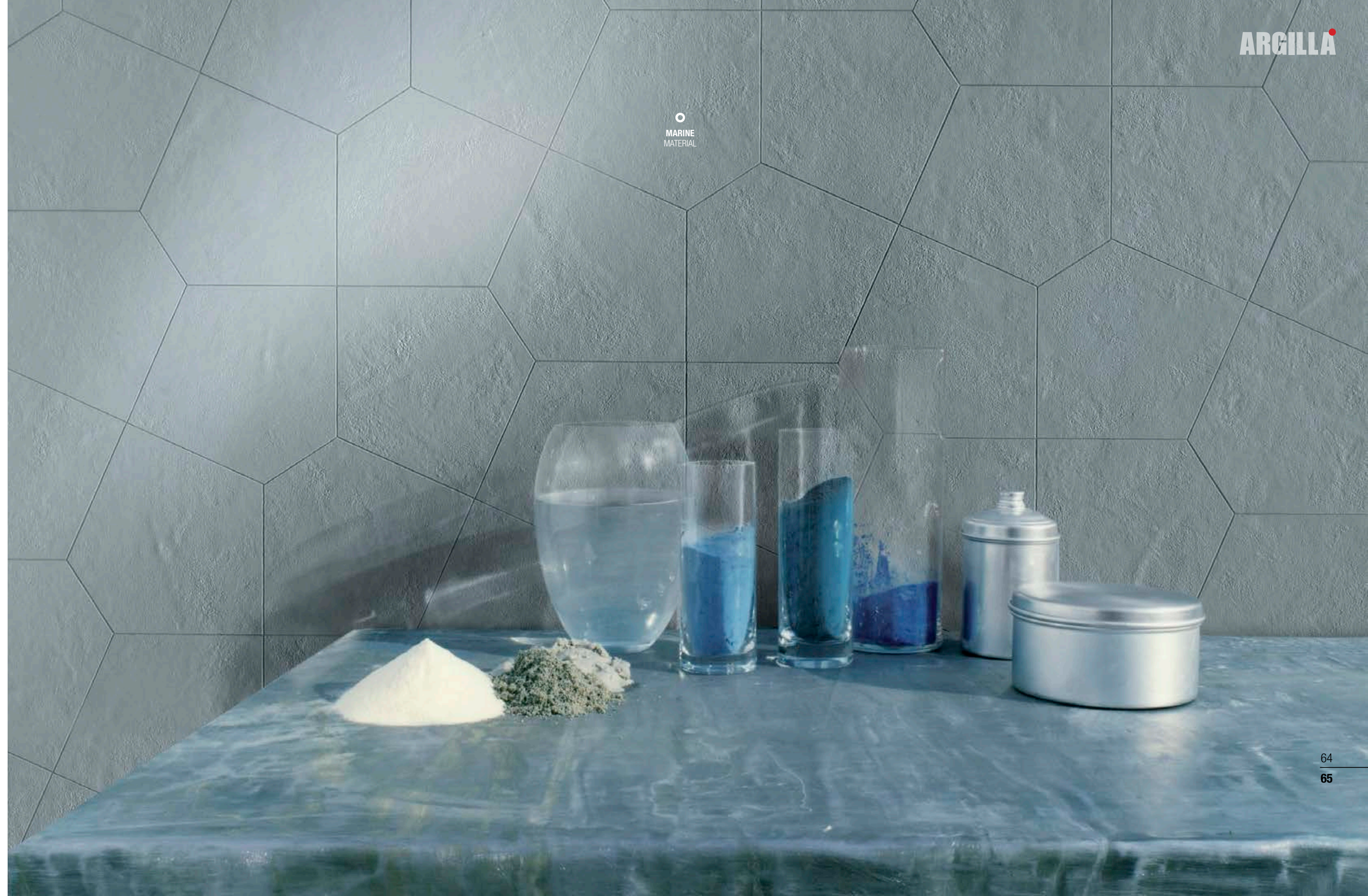
The contrasting black filler enhances the
geometry of white Pentagon in a convincing
graphics game, well integrated with the mood
of the space.



large pentagon

Small Pentagon a rivestimento
è un invito alla creatività con
combinazioni originali che ricordando
le naturali spaccature dell'argilla.

Small Pentagon for wall finishing
is an invitation to creativity with
original combinations that remind
us of natural clay cracks.



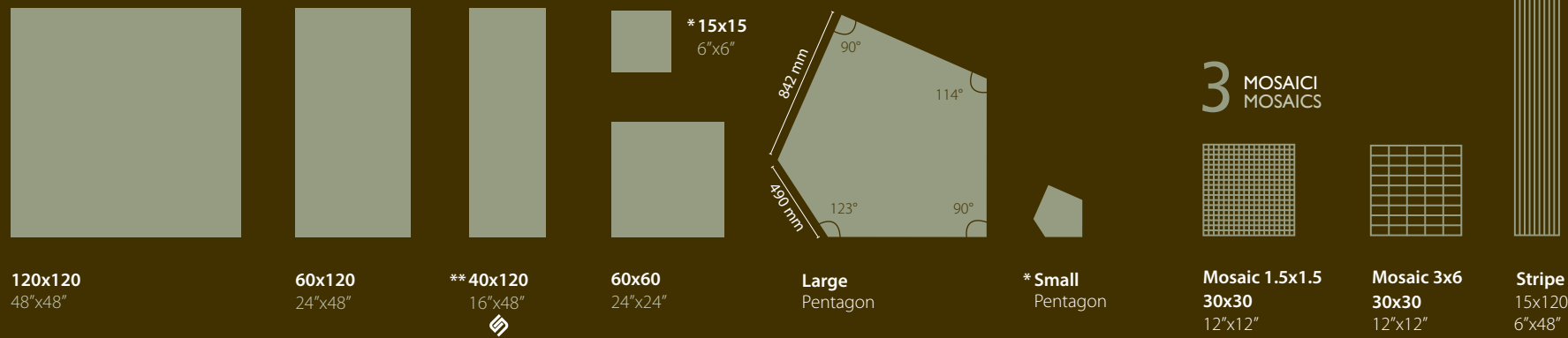
small pentagon

6 COLORI
COLORS



GRES PORCELLANATO
PORCELAIN SLABS

7 FORMATI
FORMATS



120x120 48"x48"
60x120 24"x48"
****40x120** 16"x48"
60x60 24"x24"
Large Pentagon
***Small** Pentagon
Mosaic 1.5x1.5 30x30 12"x12"
Mosaic 3x6 30x30 12"x12"
Stripe 15x120 6"x48"

* Disponibile in - available in **Material** ≠ 4.8 mm
** **Gigacer Service**

2 SUPERFICI
SURFACES

Material disponibile in - available in ≠ 4.8 mm
Quartz disponibile in - available in ≠ 12 mm

La superficie **MATERIAL** è opaca e al tatto presenta un lieve rilievo che ricorda un intonaco irregolare. Disponibile nello spessore sottile di 4,8 mm, è ideale per pavimentazioni e vibranti rivestimenti.
La superficie **QUARTZ** presenta una lucidatura molto naturale che ricorda i cementi levigati al quarzo. Disponibile nello spessore di 12 mm, è ideale per resistenti ed eleganti pavimentazioni di ambienti commerciali e residenziali.

The **MATERIAL** surface is matte and reveals to the touch a slight relief, reminiscent of unfinished gypsum. Available in 4.8 mm thickness, it is ideal for floorings and vibrant coverings.
The **QUARTZ** surface has a very natural brushed look, reminiscent of buffed quartz cement. Available in 12 mm thickness, it is ideal for durable elegant floorings in both commercial and residential spaces.

MATERIAL
≠ 4.8 mm

QUARTZ
≠ 12 mm

> Sostenibilità.

Curiamo con particolare attenzione:

- la sicurezza ed il comfort del personale addetto alla produzione;
- il rispetto dell'ambiente in cui sorge lo stabilimento;
- la sicurezza del personale sul cantiere, garantita da imballaggi studiati per facilitare la movimentazione e completamente riciclabili.

Produciamo grandi lastre ceramiche grazie all'applicazione di tecnologie all'avanguardia, nel rispetto (spesso anche in senso molto migliorativo) delle vigenti normative europee sull'ambiente. Per questo i macchinari si trovano in ambienti insonorizzati, l'illuminazione della linea produttiva è a basso regime, esiste un monitoraggio ambientale in tempo reale, il sistema di imballaggio – sidepack – prevede, prima della pressatura, l'utilizzo di quantità di cartone minime e comunque i materiali dell'imballo sono completamente riciclabili e privi di colle.

La nuova lastra sottile 4.8 è di fatto il nuovo orizzonte del risparmio energetico in ceramica: offre la possibilità di produrre gres porcellanato di altissima qualità con notevole risparmio di energia sia durante il processo di cottura sia durante il trasporto.

> Innovazione Tecnologica. Un processo produttivo intelligente.

Il processo produttivo di GIGACER prevede la preparazione preliminare di un unico formato, **grandi lastre** in gres porcellanato **120x120 cm**, multistrato a tutta massa, che possono essere successivamente tagliate e modificate a freddo in molteplici altri formati e superfici mantenendo la **massima garanzia** di requisiti tecnici qualitativi ed estetici. Questa serie di lastre caratterizzate da superiori prerogative tecniche ed estetiche viene prodotta in gres porcellanato a tutta massa multistrato con una tecnologia assolutamente innovativa. L'impianto e' stato progettato appositamente per produrre grandi formati e utilizza la tecnologia definita "CONTINUA" che prevede prima della pressatura, una fase di precompattazione della lastra multistrato a tutta massa che permette di ottenere speciali effetti decorativi senza ricorrere all'uso di smalti, ma solo con la distribuzione di impasti porcellanati colorati di qualità. Gli spessori delle lastre prodotte sono di 12 mm e 4.8 mm.

> Calibri.

Le nostre lastre rettificate hanno dimensioni come da tabella Calibro 09. Tutti i nostri formati nello stesso calibro sono modulari tra loro con una fuga di 2 mm.

Calibro Caliber	Lato 120 Side 120	Lato 60 Side 60	Lato 40 Side 40	Lato 15 Side 15
05	1186.00	592.00	394.00	146.50
06	1187.00	592.50	394.33	146.63
07	1188.00	593.00	394.67	146.75
08	1189.00	593.50	395.00	146.88
09	1190.00	594.00	395.33	147.00
1	1191.00	594.50	395.67	147.13
2	1192.00	595.00	396.00	147.25
3	1193.00	595.50	396.33	147.38
4	1194.00	596.00	396.67	147.50
5	1195.00	596.50	397.00	147.63

> Sustainable Thinking.

We pay close attention to:

- the safety and comfort of our production staff;
- the respect for the environment in and around the factory;
- the safety of tile layers in the building site, which is guaranteed by the specially designed packaging that makes movement easier and that is completely recyclable.

We manufacture large porcelain slabs thanks to the application of advanced technologies, in accordance with the current European environmental standards (and often with even better results). For this reason the engines are installed in soundproof areas, the lighting around the production area is low emission, there is an environmental monitoring in real time, the complete packaging (sidepack) uses minimum quantities of cardboard and, however, the material used for packaging is completely recyclable and glueless.

The new 4.8 thin slab is in fact the most advanced system concerning energy saving: it give us the possibility of manufacturing high quality porcelain stoneware tiles with a remarkable energy saving, both for firing and carriage.

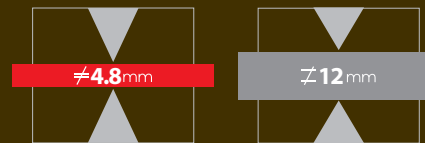
> Technological Innovation. An intelligent production process.

GIGACER production process starts from large porcelain slabs, size 120x120 cm, homogeneous multilayer. The slabs can then be cut in many other submultiples and worked again to get different finishes, preserving their **top quality** and aesthetic features.

These homogeneous multilayer porcelain slabs show superior technical and aesthetical characteristics thanks to a highly innovative technology. The equipment has been realized on purpose to manufacture large sizes and uses an innovative technology called "CONTINUA". This technology foresees a pre-compacting phase before pressing, that allows to achieve special decorative effects without using glazes, but only distributing the porcelain mixed powders on the body. The thickness of the manufactured slabs are 12 mm and 4.8 mm.

> Calibers.

Standard dimensions of our slabs are in accordance with caliber 09. All our sizes in the same caliber are modular with 2 mm joint spacing.



Per scaricare la documentazione tecnica completa vai al sito: www.gigacer.it
You can visit our website at www.gigacer.it to download full documentation and technical characteristics sheets.

CARATTERISTICHE TECNICHE · TECHNICAL SPECIFICATIONS - MATERIAL ≠ 4.8 MM · QUARTZ ≠ 12 MM				
LASTRE DI GRES PORCELLANATO MULTISTRATO MULTILAYER PORCELAIN SLABS ISO 13006 - G - Bla UGL (E ≤ 0,5%) UNI EN 14411 - G -				
	CARATTERISTICHE TECNICHE TECHNICAL SPECIFICATIONS	NORMA ISO STANDARD	VALORI PRESCRITTI DALLE NORME INTERNATIONAL STANDARDS	VALORE MEDIO GIGACER AVERAGE GIGACER VALUE
	CARATTERISTICHE DIMENSIONALI DIMENSIONAL CHARACTERISTICS		S > 410	
	LATI SIDES	ISO 10545-2	± 0,6%	± 0,2%
	SPESSORE THICKNESS		± 5%	± 3%
	RETTILINEITÀ DEGLI SPIGOLI STRAIGHTNESS OF EDGES		± 0,5%	± 0,2%
	ORTOGONALITÀ RECTANGULARITY		± 0,6%	± 0,2%
	PLANARITÀ SURFACE FLATNESS		± 0,5%	± 0,2%
	ASSORBIMENTO D'ACQUA WATER ABSORPTION	ISO 10545-3	≤ 0,5%	≤ 0,1%
	RESISTENZA ALLA FLESSIONE BENDING STRENGTH	ISO 10545-4	≥ 35N/mm ²	≥ 40 N/mm ²
	MODULO DI ROTTURA MODULUS OF RUPTURE	ISO 10545-4	Material : > 700N (sp. < 7,5mm) Quartz: > 1.300N (sp. ≥ 7,5mm)	Material: > 700 N Quartz: 4000 N
	RESISTENZA ALL'ABRAZIONE PROFONDA RESISTANCE TO DEEP ABRASION	ISO 10545-6	≤ 175mm ³	≤ 145 mm ³
	COEFFICIENTE DI DILATAZIONE TERMICA LINEARE COEFFICIENT OF LINEAR THERMAL EXPANSION	ISO 10545-8	≤ 9X10 ⁶ °c 1	≤ 7X10 ⁶ °c 1
	RESISTENZA AGLI SBALZI TERMICI RESISTANCE TO THERMAL SHOCKS		METODO DISPONIBILE AVAILABLE METHOD	RESISTE RESISTANT
	RESISTENZA AL GELO FROST RESISTANCE	ISO 10545-12	METODO DISPONIBILE AVAILABLE METHOD	RESISTE RESISTANT
	RESISTENZA ALL'ATTACCO CHIMICO RESISTANCE TO CHEMICAL ATTACKS	ISO 10545-13	min. UB	RESISTE RESISTANT
	RESISTENZA DEI COLORI ALLA LUCE COLOUR RESISTANCE TO LIGHT	DIN 51094	NON DEVONO PRESENTARE APPREZZABILI VARIAZIONI DI COLORE THE PRODUCT MUST NOT EVIDENCE CLEAR COLOUR VARIATIONS	RESISTE RESISTANT
	RESISTENZA ALLE MACCHIE STAIN RESISTANCE	ISO 10545-14	METODO DISPONIBILE AVAILABLE METHOD	RESISTE RESISTANT

		MATERIAL ≠ 4.8 MM	≠12mm 60x60 & 120x120 Gigacer Service NOT BRUSHED*
	COEFFICIENTE D'ATTRITO COEFFICIENT OF FRICTION	DIN 51130	R10
		DIN 51097	A + B
		BCR	> 0,40
La superficie standard del ≠ 12mm Quartz è lappata, pertanto non si dichiarano valori di scivolosità. È possibile, mediante la procedura Gigacer Service, richiedere Argilla ≠ 12mm nei formati 60x60 o 120x120 con una superficie matt, non lappata. Vengono qui riportati i valori di tale superficie • The standard surface of ≠ 12mm Quartz is brushed, thus we do not publish its antislip properties. It is possible to request Argilla ≠ 12mm in 60x60 or 120x120 formats with a matte surface, not brushed, through Gigacer Service procedure. Here we report the values for this surface.			

Trattandosi di gres porcellanato tecnico non smaltato l'occasionale presenza di alcuni piccoli puntini va considerata una caratteristica intrinseca del prodotto. Being Light technical unglazed porcelain stoneware, the occasional presence of very small dots must be considered a normal characteristic of the product.



Gigacer S.p.A.
Via Caltagirone 72
48018 Faenza (RA) Italy
t. +39 0546 637111
f. +39 0546 637127
info@gigacer.it
www.gigacer.it



ENVIROMENTAL MANAGEMENT
SYSTEM CERTIFICATE
UNI EN ISO 14001:2004
(ISO 14001:2004)

QUALITY MANAGEMENT
SYSTEM CERTIFICATE
UNI EN ISO 9001:2008
(ISO 9001:2008)

Publicato da / *Published by:*
Gigacer S.p.A.

Concept, art direction e graphic design:
www.cabrioletstudio.com
03.2016

*Quanto contenuto nel catalogo è puramente
indicativo riguardo a colori e decorazioni.
Real colors and decorations might slightly
differ from those depicted in this catalogue.*



LE TONALITÀ DEI COLORI DELLA TERRA CAMBIANO NEL CORSO DELLE ORE E DELLE STAGIONI · THE COLOURS OF THE GROUND CHANGE OVER HOURS AND SEASONS